

# Koblinger



## Om Brd. Klee A/S

Brd. Klee Ingeniør- og Handelsaktieselskab er grundlagt i 1944 og er noteret på OMX (tidligere: Københavns Fondsbørs). Vi er beliggende i Albertslund, og tilbyder løsninger inden for tekniske komponenter og halvfabrikata til industrien.

Vort varesortiment på mere end 500.000 artikelnumre er opdelt i 5 hovedgrupper:

- Åbne Transmissioner
- Gear & Motorer
- El & Automation
- Lineære Føringer
- Konstruktionselementer

På [www.klee.dk](http://www.klee.dk) kan du e-handle døgnet rundt, og skal du bruge en vare eller service uden for normal åbningstid, så er vores nødtelefon altid bemandet, ligesom vi samarbejder med mere end 50 selvstændige virksomheder, primært med elektromekanisk baggrund, som står klar til at supportere vore kunder.

Brd. Klee er ISO-certificeret efter 9001:2010-standarden ved Norske Veritas.

Vores grundlæggende forretningsidé er at være førende totalleverandør af tekniske komponenter og halvfabrikata til industrien. Derfor er vores motto

### Kompetente løsninger i dansk industri!



Mere end 500.000 artikler inden for:

Betjeningslementer • Tallerkenfjedre • Bølgefjedre • Pasfedre • Skivefedre • Kabelbindere • Gevindindsatse • Gevindhønsninger • Kærvstifter • Spændstifter • Låseringe • Passkiver • Smørenipler • Rørkoblinger • Spændebånd • Rørbøjler • Plastfittings og kunststofsændebånd • Olieættningsringe • O-ringe • Toleranceringe • Vibrationsdæmpere • Vinkelled • Kugleled • Gaffelstykker • Hjul • Magneter • Gasfjedre • Glidebøsninger • Skuffeskinner • Aktuatorer og søjleføringer • Glideskinnesystemer • Snekegear • Tandhjulsgeare • Keglehjulsgeare • Vinkelgeare • Fladgear • Akselgeare • Planetgeare • Præcisionsgeare • Industriegear • Bremse-/koblingskombinationer • Variatorer • AC-motorer • DC-motorer • Smågearmotorer • Højfrekvensmotorer • Vibrationsmotorer • Spjældmotorer • Rundsavsmotorer • Servomotorer • Frekvensomformere • Softstartere • DC bremser • DC styringer • Encodere • Flangeencodere • Ringkammerblæsere • Turboblæsere • Lamelpumper • Dykpumper • Ledhoveder • Ledlejer • Lejer • Kardanled • Kugleled • Krydsled • Mangenotakslere og bøsninger • Koblinger • Kileremme • Kileremskiver • Tandremme • Tandremskiver • Urethan tandremme • Taperbøsninger • Spændelementer • Kæder • Kædehjul • Smøremidler

Udover koblinger tilbyder Brd. Klee følgende relaterede transmissionsdele:

## **Spændelementer**

Compomac Rota-fix. Velegnet til stødende og reverserende drift. Slør- og slitagefri. Erstatte feder-not samlinger. Enkel montering og dimensionering. Moment fra 4 Nm til 146.000 Nm.



## **Taperbøsninger**

Til hurtig og nem montering og demontering af kædehjul, koblinger, kileremskiver og tandremskiver. Fås i type 1008-5050 i boring fra Ø9 til Ø100 mm.



## **Kileremme**

Gates kileremme i typerne A, B, C, Z; SPA, SPB, SPC og SPZ; XPA, XPB, XPC og XPZ. F.eks. QuadPower® III. Meget støjsvag kilerem til temperaturer fra -40°C til +110°C.



## **Tandremme**

Gates tandremme, f.eks. PolyChain og PolyChain Carbon og PowerGrip. Findes i 2M, 3M, 5M, 8M og 14M. Markedets stærkeste tandremme fra verdens største producent.



## **Urethan tandremme**

Gates Mectrol polyurethan conveyortandremme til alle former for industri i typerne AT5, AT10, T5, T10, MXL, XL, L og H. Kan leveres med mange former for belægning.



## **Kileremskiver**

Fuldt program af kileremskiver for taperbøsning og fast nav. Findes i typerne A, B, C og Z samt SPA, SPB, SPC og SPZ.



## **Tandremskiver**

Findes i typerne 2M, 3M, 5M, 8M og 14M, AT5, AT10, T5, T10, MXL, XL, L og H. Til taperbøsning og fast nav for alle typer tandremme.



## **Standardkæder**

I størrelser fra 8 mm til 2 tommer. Føres i stål og rustfast stål.



## **Kædehjul**

Navhjul og pladehjul samt for taperbøsning. I størrelser fra 8 mm til 2 tommer.



## **Ledhoveder og ledlejer**

Fra Fluro Gelenklager. I stål eller rustfast stål, for høje omdrejninger eller i vedligeholdelsesfri typer. Også til motorsport. DIN 648K og DIN648E. Ledlejer med indre/ ydre mål fra Ø3/12 til Ø320/520 mm.



## **NSK lejer og lejeblokke**

Sporkuglelejer, vinkelkuglelejer, cylindriske kuglelejer, koniske og sfæriske rullelejer, tryklejer, lejeblokke og flangelejer. Akseldiameter Ø1 til Ø3150 mm.



## **LDK rustfaste lejer**

6000 serien i rustfast stål. Termoplastisk lejhuse/flangelejer med rustfast lejeindsats med fødevarer godkendt fedt. UCP/UCF/UCFL i Ø12 til Ø50 mm. Lejeblokke og 2-huls flangelejer i ekstra smalle modeller i stål. UP/KP og UFL/KFL i Ø10 til Ø30 mm.



## **Kugleled og krydsled**

Fra Elbe-Elso. Enkelt, dobbelt og med teleskopled i stål DIN 808. Kugleled med udvendig diameter Ø13 til Ø110 mm. Krydsled med udvendig diameter Ø13 til Ø50 mm. Glat boring, boring med not og nav med firkantet hul.



## **Kardanled**

Fra Elbe-Elso. Enkelt, dobbelt og med teleskopled. Flangenav, nav/nav, flange/flange. Nav med glat boring eller med boring og not. Flange Ø5/ til Ø150.



I dette katalog præsenteres i kompakt form Brd. Klee's program i koblinger.

Koblingerne kommer fra førende europæiske leverandører, f.eks. Tschan og Ortlinghaus. Det fulde program inklusive lagertal findes på [www.klee.dk](http://www.klee.dk)

For yderligere information kontakt os på [klee@klee.dk](mailto:klee@klee.dk) eller tlf. 43 86 83 33.

	Side
<b>Ortlinghaus bremser og koblinger</b>	
Ortlinghaus koblingstyper	5
<b>Akselkoblinger</b>	
Klokoblinger	6-11
Nor-Mex	6
Tschan S	7
HRC	8
Klonex	9
N-Eupex	10
Rupex	11
<b>Højelastiske koblinger</b>	
Ortlinghaus	12
Dækkoblinger	13
<b>Vridningsstive koblinger</b>	
Tandex buetandskoblinger	14
Gearkoblinger	15
Flexsteel stållamelkoblinger	16
Posimin stållamelkoblinger	17
<b>Slørfri og vridningsstive koblinger</b>	
Metalbælgkoblinger	18
Multibeam	19
Oldham	20
Uni-Lat	21
Faste koblinger	22
<b>Slørfri klokoblinger, elastisk dæmpende</b>	
Klonex ES	23
<b>Momentkoblinger og skridnav</b>	
Skridnav	24
Sikkerhedskoblinger	25-26
Sikkerhedskoblinger	25
BKK sikkerhedskoblinger	26
Spacerkoblinger	27

## Ortlinghaus koblingstyper

Ortlinghaus er tysk kvalitet og er blandt verdens førende producenter af lameller, koblinger, bremser og kombinerede enheder. Alle koblinger produceres ud fra individuelle, tilpassede konfigurationer i samarbejde med den enkelte kunde. Alle emner tildeles et unikt produktionsnummer, så det altid er muligt at finde den rette reservedel til den pågældende kobling, også selv om den skulle være flere årtier gammel.

Med undtagelse af højelastiske akselkoblinger er de forskellige koblingstyper ikke oprettet på vores hjemmeside. På [www.klee.dk](http://www.klee.dk) kan man downloade overordnede produktdata for hver enkelt koblingstype, som vi har opdelt i nedenstående 10 kategorier:

Lameller - Mekanisk aktiverede koblinger - Skridkoblinger - Elektromagnetisk aktiverede koblinger - Hydraulisk aktiverede koblinger - Pneumatisk aktiverede koblinger - Højelastiske koblinger - Svirvelkoblinger - Systemløsninger - Kundespecifikke løsninger.

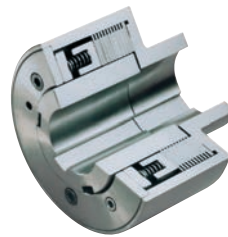
Kontakt os for mere information samt hjælp omkring Ortlinghaus-koblinger.



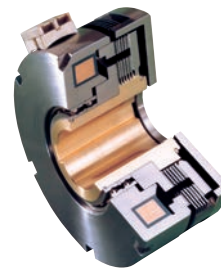
Lameller



Mekanisk aktiverede koblinger



Skridkoblinger



Elektromagnetisk aktiverede koblinger



Hydraulisk aktiverede koblinger



Pneumatisk aktiverede koblinger



Højelastiske koblinger



Svirvelkoblinger



Systemløsninger



Kundespecifikke løsninger

# Ortlinghaus



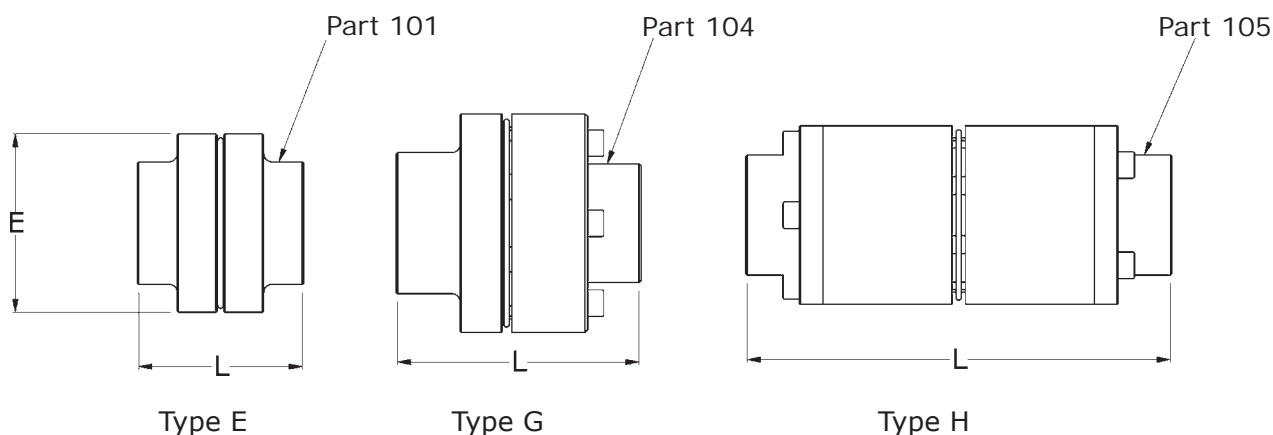
## Nor-Mex

Nor-Mex klokobling er en elastisk og fleksibel akselkobling, som kan kompensere for fejl på akselopretningen. Opererer med gummi under tryk, hvilket effektivt dæmper stød og vibrationer.

Særligt for Nor-Mex gælder, at koblingen er opbygget i et modulsystem med mange forskellige byggeklodser. Ved at kombinere indgående dele kan man opnå en kobling, hvor gummi kan skiftes uden at forstyrre akselopretningen; en standard klokobling; en aksel-til-flange kobling; en spacerkobling ...



Nor-Mex er gennemprøvet tysk kvalitet.

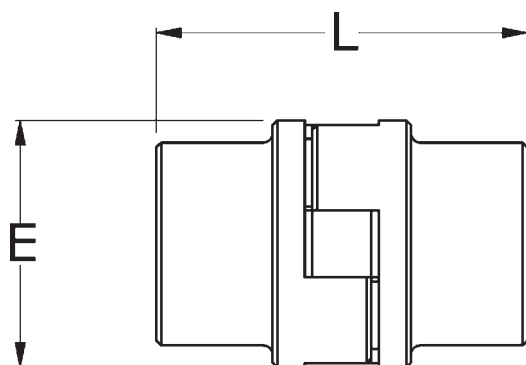


Str.	Yderdiameter E [mm]	Drejningsmoment [Nm] 72 Pb	Drejningsmoment [Nm] 82 Pb	Max. boring part 101 [mm]	Max. boring part 104 [mm]	Max. boring part 105 [mm]	Længde L type E [mm]	Længde L type G [mm]	Længde L type H [mm]
50	50	13	20	19	-	-	52	-	**
67	67	22	35	28	-	28	63	-	**
82	82	48	75	32	32	32	83	92	**
97	97	96	150	42	39	42	103	113	**
112	112	150	230	48	46	48	124	133	**
128	128	250	380	55	53	55	144	154	**
148	148	390	600	65	65	65	164	176	**
168	168	630	980	75	75	75	184	198	**
194	194	1050	1650	85	85	85	204	221	**
214	214	1500	2400	95	95	95	224	243	**
240	240	2400	3700	110	100	110	244	267	**
265	265	3700	5800	120	115	120	286	310	**
295	295	4900	7550	130	130	130	308	334	**
330	330	6400	9900	150	135	150	328	356	**
370	370	8900	14000	170	160	-	368	399	**
415	415	13200	20500	190	180	-	408	441	**
480	480	18000	28000	210	200	-	448	485	**
575	575	27000	41000	230	260	-	488	525	**

\*\* ) Spacerkobling type H fås med afstand mellem akselender i standardlængder 100, 120, 140, 180 og 250 mm. Kontakt Brd. Klee for nærmere information. Temperaturområde ÷30 - +100°C.

## Tschan S

Tschan S er en elastisk og fleksibel klokobling. Koblingen kompenserer for fejl på akselopretningen, vinkelfejl, akselforsætninger og aksialfej. Desuden dæmper Tschan S stød og vibrationer.



Str.	Drejningsmoment Vulkolan® [Nm]	Max. boring [mm]	Max. akselforsætning [mm]	Max. hastighed [rpm]	Yderdiameter E [mm]	Samlet længde L [mm]	Ca. vægt (uboret) [kg]
20	0,6	4	-	24000	20	20	-
30	4	11	-	16000	30	35	-
40	9	18	-	12000	40	50	0,1
50	15	25	0,4	15000	50	75	0,8
70	55	38	0,5	11000	70	100	1,8
85	75	40	0,6	9000	85	110	2,7
100	130	42	0,6	7250	105	125	4,2
125	250	55	0,7	6000	126	145	7,5
145	400	65	0,7	5250	145	160	10,6
170	630	85	0,7	4500	170	190	18
200	1100	95	0,8	3750	200	245	31
230	1700	105	0,8	3250	230	270	43,5
260	2650	125	0,9	3000	260	285	63
300	3900	140	0,9	2500	300	330	91,5
360	6500	150	1	2150	360	417	146
400	8900	160	1	1900	400	400	160

Elementer i nitrilgummi og i Vulkolan®.

Nav i stål (undtaget str. 20, 30 og 40, som er i aluminium)

Temperaturområde ÷30 - +100°C.

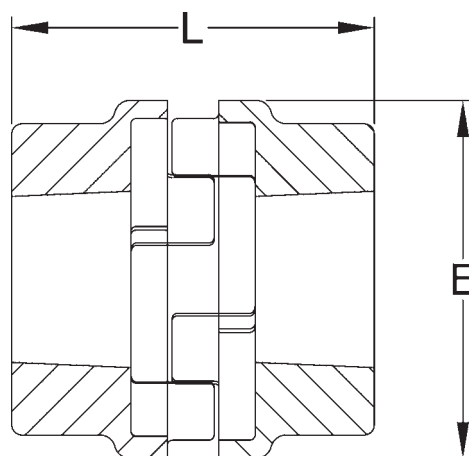
## HRC koblinger

HRC-typen er en elastisk kobling, der optager fejl på opretning af aksler samt dæmper vibrationer. HRC-koblingen er et gennemprøvet design, der har været på markedet i årtier.

Koblingen produceres og lagerføres forberedt for taperbøsning, hvilket gør den montagevenlig og giver en fleksibel lagerføring. Desuden er den en hurtig erstatning ved eventuelt nedbrud af anden kobling, idet den ikke først skal bores på mål. Man skal blot have bøsninger med rigtig dimension på lager.



HRC-koblingen produceres også for udboring - navtype B.



F nav til indvendig montage af taperbøsning

H nav til udvendig montage af taperbøsning

Str.	Drejningsmoment [Nm]	Taperbøsning	Max. boring TL-nav [mm]	Max. boring B-nav [mm]	Max. aksel-forsætning [mm]	Max. hastighed [rpm]	Yderdiameter E [mm]	For boring længde L [mm]	For taperbøsning længde L [mm]	Vægt kobling med B-nav [kg]	Vægt* kobling med TL-nav [kg]
70	31	1008	25	32	0,3	9100	69	65	65	1,20	0,88
90	80	1108	28	41	0,3	7400	85	82,5	70	2,15	1,45
110	160	1610	42	55	0,3	5630	112	119	82	6,10	3,20
130	315	1610	42	60	0,4	4850	130	147	89	8,90	4,54
150	600	2012	50	70	0,4	4200	150	160	107	12,20	6,60
180	950	2517	65	80	0,4	3500	180	189	142	18,40	10,75
230	2000	3020	75	100	0,5	2800	225	239,5	165	35,50	19,14
280	3150	3525	100	115	0,5	2300	275	285,5	208	71,50	41,00

\*) Vægt for komplet kobling forberedt for taperbøsning, men ekskl. taperbøsning.

Nav fremstillet i støbejern. Element i nitrilgummi.

Temperaturområde  $\div 40 - +100^{\circ}\text{C}$ .

God oliebestandighed.

Tilladelig vinkelafvigelse: Op til  $1^{\circ}$

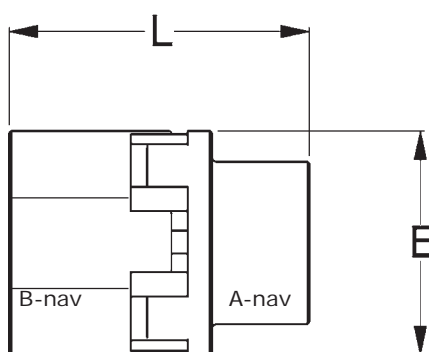


## Klonex

Klonex-koblingen er en elastisk kobling, som optager opretningsfejl og dæmper vibrationer og stød. Det er en meget kompakt kobling, som kan overføre høje drejningsmomenter i forhold til sine ydre dimensioner.

Klonex produceres i støbejern og aluminium.

Lagerføres som uborede nav, såvel som nav med færdigboring (H7 tolerance) med not og låseskrue.



Str.	Mn 92 Sh.A gul [Nm]	Mn 98 Sh.A rød [Nm]	Max. boring A-nav [mm]	Max. boring B-nav [mm]	Max. aksel- forsætning [mm]	Max. hastighed [rpm]	Yder- diameter E [mm]	Længde L [mm]	Vægt* støbejern [kg]	Vægt* alu [kg]
19/24	10	17	19	24	0,20	14000	40	66	0,30	0,14
24/32	35	60	24	32	0,22	10600	55	78	0,80	0,30
28/38	95	160	28	38	0,25	8500	65	90	1,30	0,50
38/45	190	325	38	45	0,28	7100	80	114	2,40	1,00
42/55	265	450	42	55	0,32	6000	95	126	3,60	1,70
48/60	310	525	48	60	0,36	5600	105	140	5,00	1,90
55/70	410	680	55	70	0,38	4750	120	160	7,40	-
65/75	625	950	65	75	0,42	4250	135	185	11,00	-
75/90	1280	1950	75	90	0,48	3550	160	210	18,00	-
90/100	2400	3600	90	100	0,50	2800	200	245	30,00	-

\*) Vægt for komplet kobling med uboret nav.

Element i polyurethan PU.

Temperaturområde  $\div 30 - +90^{\circ}\text{C}$ . Øget temperaturområde på forespørgsel.

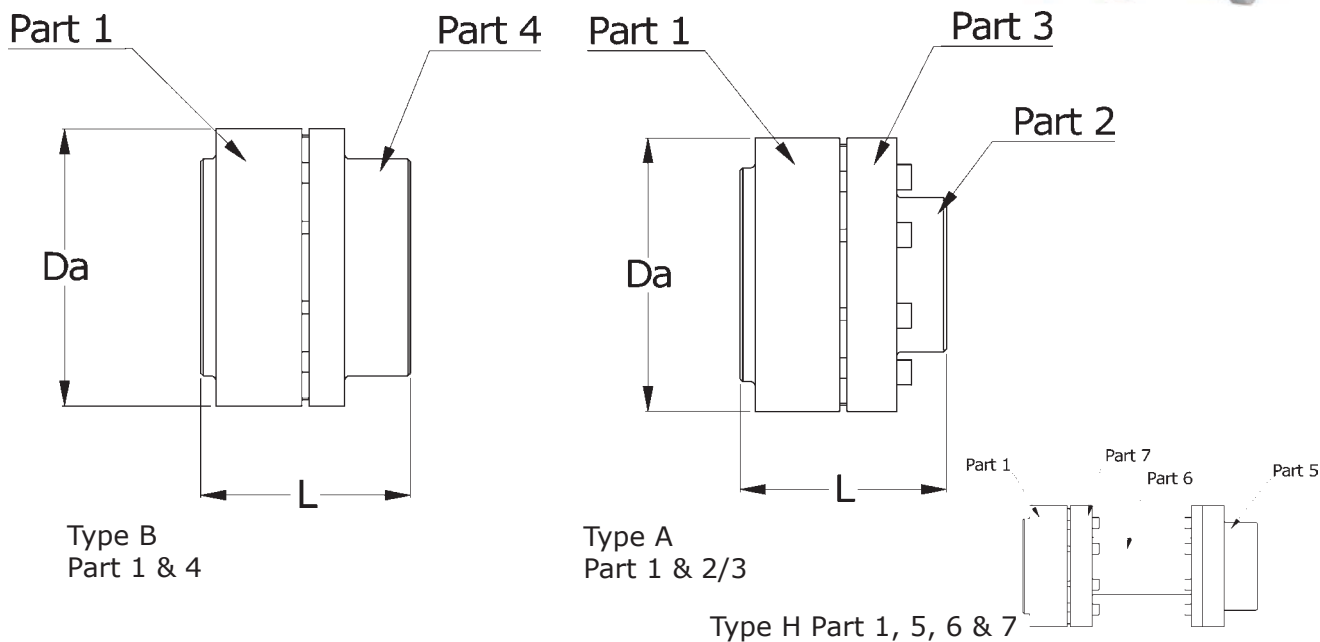
Tilladelig vinkelafvigelse: Op til  $1,3^{\circ}$

NB! Koblinger i aluminium bør kun dimensioneres til momenter svarende til element med hårdhed 92 Sh.A (gul).

## N-EUPEX koblinger

N-EUPEX koblingen er en elastisk kobling, som effektivt dæmper vibrationer og stød over koblingselementer i nitrilgummi under tryk. N-EUPEX er Flenders "Grand Old Lady", som har bevist sin værdi i årtier.

N-EUPEX er modulopbygget og de indgående "byggeklodser" kan kombineres til standardkobling, servicevenlig kobling eller til spacerkobling.



Str.	Mn 80 Sh.A NBR	Maks. boring part 1	Maks. boring part 4	Maks. boring part 2	Maks. boring part 5	Yder- diameter Da	Længde L type A & B [mm]	Ca. vægt type A & B [kg]	Max. hastig- hed [rpm]	Antal gummi- puffer stk
58	19	19	24	-	-	58	43	0,4	7500	4
68	34	24	28	-	-	68	43	0,54	7000	5
80	60	30	38	-	32	80	63	1,3	6000	6
95	100	42	42	-	42	95	73	2,2	5500	6
110	160	48	48	38	48	110	83	3	5300	6
125	240	55	55	45	55	125	103	5	5100	6
140	360	60	60	50	60	140	113	6	4900	6
160	560	65	65	58	65	160	124	8	4250	7
180	880	75	75	65	75	180	144	12	3800	8
200	1340	85	85	75	85	200	164	17	3400	8
225	2000	90	90	85	90	225	184	23	3000	8
250	2800	100	100	95	100	250	206	30	2750	8
280	3900	110	110	105	110	280	226	40	2450	8
315	5500	100*	-	100*	120	315	256	57	2150	9
350	7700	110*	-	110*	140	350	286	78	2000	9
400	10300	120*	-	120*	150	400	326	112	1700	10

Længde af type H afhænger af spacerlængde. Kontakt Brd. Klee

Str. 315,350 og 400: Nav med større udboringskapacitet på forespørgsel

Part 2 og 3 sælges samlet

Udførelse DS (ikke failsafe) på forespørgsel

Temperaturområde: -30 til +80 grader C

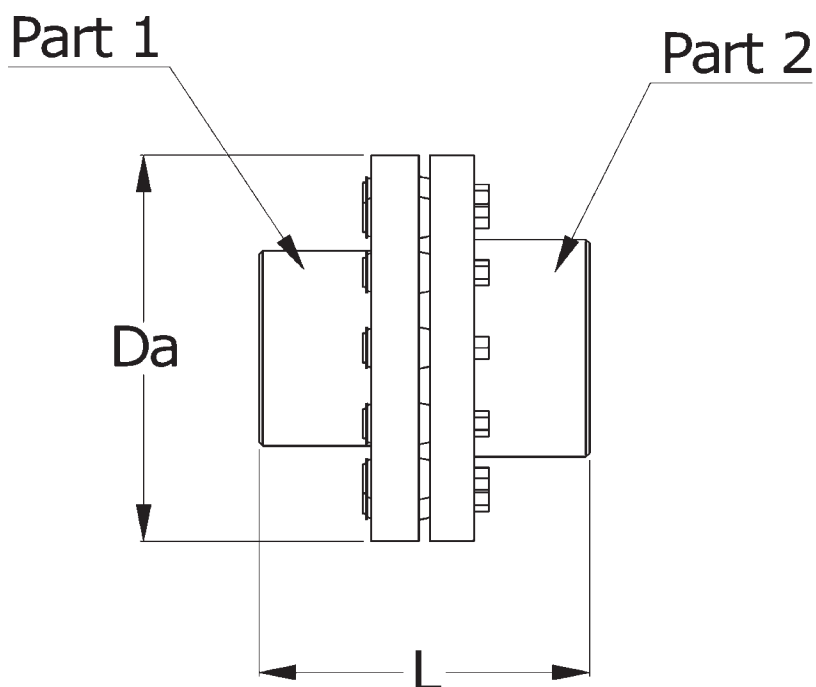
Se hele programmet samt aktuelle lagertal på [www.klee.dk](http://www.klee.dk)

## Rupex

Rupex er en elastisk, stødabsorberende og vibrationsdæmpende pin-boltkobling.

Failsafe.

Gummipufferne kan skiftes uden at flytte de koblede aksler. Lavt slør, velegnet til reverserende og pulserende drift



Str.	Mn 80 Sh.A NBR [Nm]	Maks. boring part 1 (hun) [mm]	Maks. boring part 2 (han) [mm]	Yder- diameter Da [mm]	Længde L [mm]	Maks. akselfor- sætning [mm]	Ca. vægt (maks. udboret) [kg]	Max. hastig- hed [rpm]	Antal gummi- puffer stk
105	200	32	38	105	93	0,20	1,9	7000	8
125	350	40	48	125	103	0,20	3,2	6000	8
144	500	45	55	144	113	0,23	4,5	5250	10
162	750	50	60	162	123,5	0,25	6,7	4650	9
178	950	60	70	178	143,5	0,27	9,7	4200	10
198	1300	70	80	198	163,5	0,29	12,9	3750	12
228	2200	80	90	228	183,5	0,30	19,0	3300	11
252	2750	90	100	252	203,5	0,34	26,3	3000	12
285	4300	100	110	285	224,5	0,36	39	2650	11
320	5500	110	120	320	254,5	0,40	53	2350	12
360	7800	120	130	360	284,5	0,43	78	2100	10
400	12500	140	140	400	324,5	0,48	105	2050	14

Nav i støbejern, gummipufferne i nitrilgummi NBR 80 shore A

Nav i stål på forespørgsel, gummipufferne i andre gummi-kvaliteter på forespørgsel

Større størrelser på forespørgsel

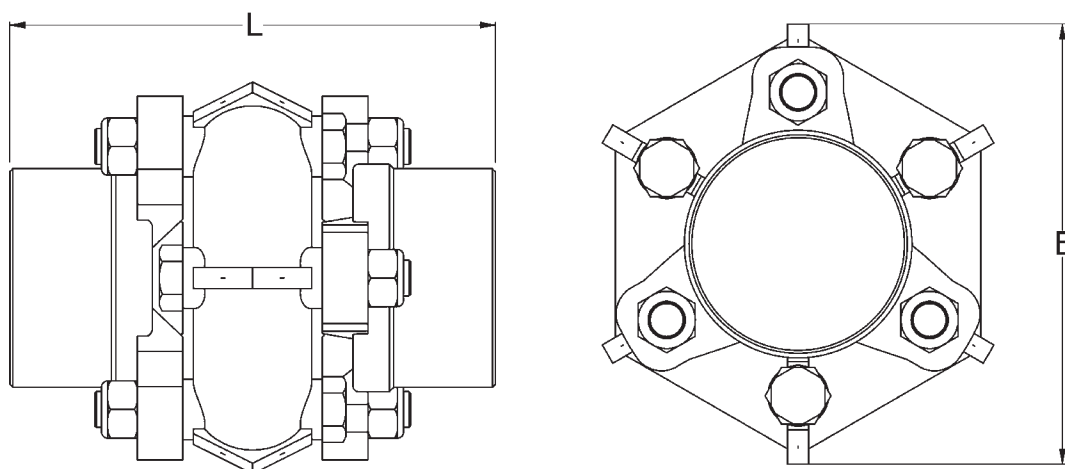
Temperaturområde: -30 til +80 grader C

## Ortlinghaus højelastiske koblinger

Ortlinghaus højelastiske koblinger består af to nav og et gummi-element. Sidstnævnte har 6 eller 8 monteringshuller, som boltes skiftevis på hvert nav.

Gummi-element leveres forspændt med et stålbånd, som tilsikrer, at elementet monteres på navene under tryk. Dette giver en optimal svingnings- og vibrationsdæmpning.

Koblingen er yderst tolerant over for fejl på akselopretning.



Str.	Drejningsmoment [Nm]	Max. boring [mm]	Max. aksel-forsætning [mm]	Max. hastighed [rpm]	Yder-diameter E [mm]	Længde L [mm]	Vægt [kg]
15	40	30	0,5	6000	93	100	1,0
23	80	40	0,6	6000	118	124	1,8
31	160	48	0,6	6000	142	160	3,5
39	270	60	0,8	4700	181	180	6,5
47	550	70	0,8	3600	234	234	14,5
55	800	80	1,0	3300	254	260	18,5
63	1200	95	1,0	3000	281	300	28,0
69	2400	130	1,0	2000	380	380	61,0

Nav fremstillet i stål. Gummi-element fremstillet i naturgummi.

Temperaturområde ÷25 - +70°C.

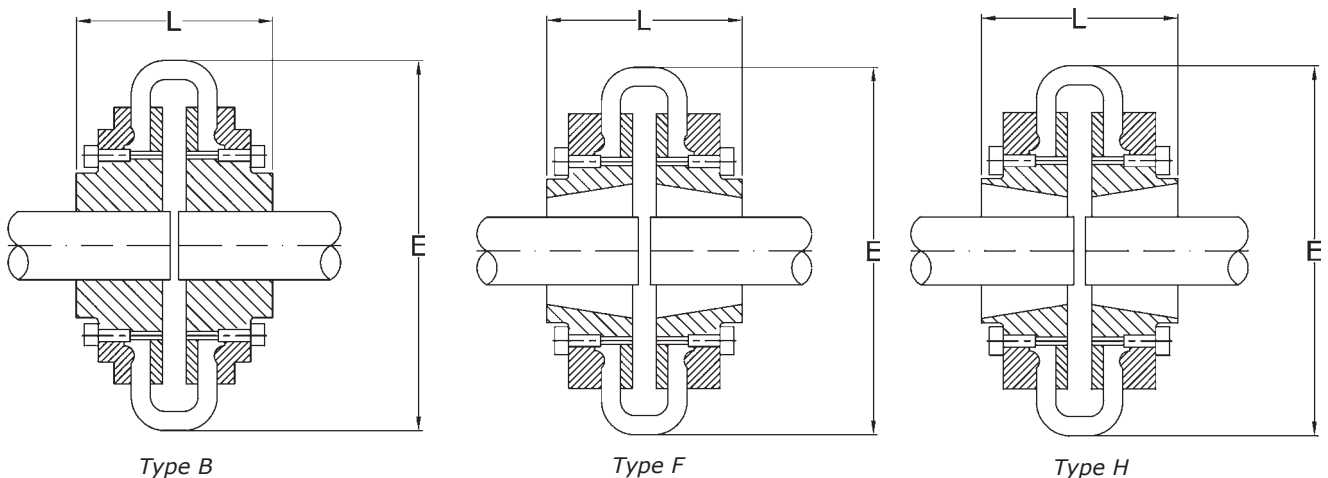
Tilladelig vinkelafvigelse mellem aksler: 4° (str. 63 og 69 dog 1,7°).

## FFX dækkoblinger

FFX er en højelastisk dækkobling, som er yderst tolerant over for unøjagtigheder i akselopretning. Gode dæmpende og stødabsorbende egenskaber.

Enkel og let montering. Dæk kan skiftes uden at påvirke akselopretningen.

Flange for udboring (type B) eller for henholdsvis indvendig (type F) eller udvendig (type H) taperbøsning montering.



Str.	Drejningsmoment [Nm]	Taperbøsning* [mm]	Max. boring Taperbøsning* [mm]	Max. boring B-flange [mm]	Max. aksel-forsætning [mm]	Max. hastighed [rpm]	Yder-diameter E [mm]	Længde L type F og H* [mm]	Længde L type B [mm]	Vægt** [kg]
40	24	1008/1008	25/25	32	1,1	4500	104	66/66	66	1,68
50	66	1210/1210	32/32	38	1,3	4500	133	75/75	90	2,52
60	127	1610/1610	42/42	45	1,6	4000	165	83/83	110	4,20
70	250	2012/1610	50/42	50	1,9	3600	187	89/85	93	6,52
80	375	2517/2012	65/50	60	2,1	3100	211	117/91	110	10,30
90	500	2517/2517	65/65	70	2,4	3000	235	119/119	127	14,92
100	675	3020/2517	75/65	80	2,6	2600	254	131/119	141	20,80
110	875	3020/3020	75/75	90	2,9	2300	279	129/129	141	26,20
120	1330	3525/3020	100/75	100	3,2	2050	314	161/133	169	35,40
140	2325	3525/3525	100/100	130	3,7	1800	359	164/164	220	46,80
160	3770	4030/4030	115/115	140	4,2	1600	402	185/185	234	75,20
180	6270	4535/4535	125/125	150	4,8	1500	470	224/224	274	103,20
200	9325	4535/4535	125/125	150	5,3	1300	508	226/226	276	122,20
220	11600	5040/5040	125/125	160	5,8	1100	562	259/259	309	167,20
250	14675	5040/5040	125/125	190	6,6	1000	628	311/311	321	218,00

\*) Til typerne F henholdsvis H

\*\*\*) Vægt varierer alt efter type. Her er tungeste versions vægt angivet.

Dæk i naturgummi: Temperaturområde  $\div 50 - +50^{\circ}\text{C}$ .

Dæk i chloropren (FRAS: Fire Resistant Anti Static): Temperaturområde  $\div 15 - +70^{\circ}\text{C}$ .

Tilladelig vinkelafvigelse:  $4^{\circ}$

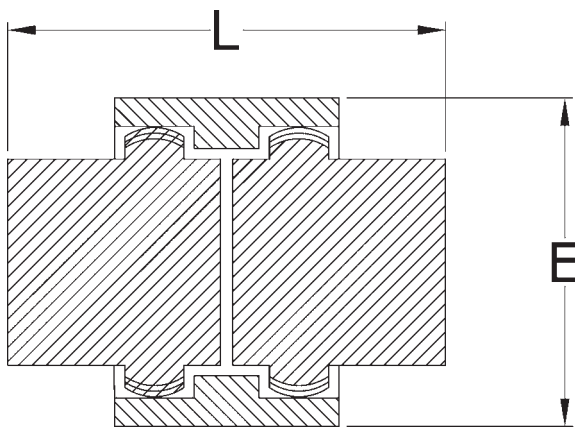
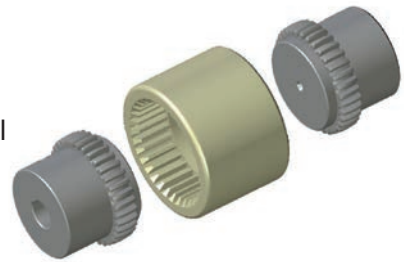
Flanger i stål, C45.



## TANDEX buetandskoblinger

Tandex-koblingen består af to stålnav med udvendig fortanding, som samles af et nylonrør med indvendig fortanding. Navenes fortanding er buet og profileret, hvilket sikrer optimalt indgreb. Kombinationen stål-nylon er selvsmørende og dermed vedligeholdelsesfri. Koblingen er dobbelt kardanisk (to bevægelige led). Hermed omdannes akselforsætninger til vinkelfejl og giver ikke anledning til store radialpåvirkninger af akslerne. Går koblingen i stykker, afbrydes forbindelsen mellem drivende og dreven aksel. Kan dimensioneres som "det svageste led", således at dyrere komponenter beskyttes mod overbelastning.

Stålnav lagerføres uboret og færdigboret.



Str.	Drejningsmoment [Nm]	Max. boring [mm]	Max. akselforsætning [mm]	Max. hastighed [rpm]	Yderdiameter E [mm]	Længde L [mm]	Vægt* [kg]
14	10	14	0,3	14000	40	50	0,18
19	16	19	0,3	11800	48	54	0,24
24	21	24	0,3	10500	52	56	0,30
28	45	28	0,4	8500	66	84	0,73
32	60	32	0,4	7600	76	84	0,99
38	81	38	0,4	6700	83	84	1,20
42	100	42	0,4	6000	92	88	1,62
48	142	48	0,4	5580	100	104	1,79
65	380	65	0,6	4000	142	144	5,28

\*) Vægt for komplet kobling med maks. boring.

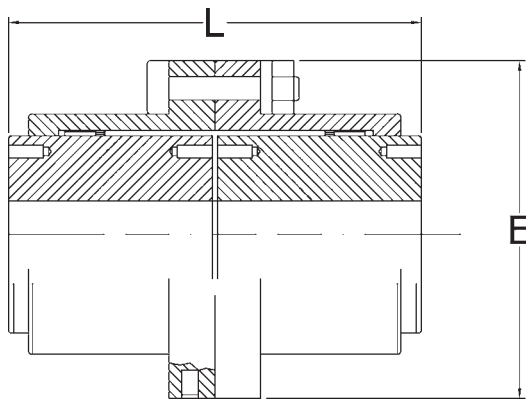
Element i nylon (polyamid).  
Temperaturområde ÷25 - +90°C.

## Gearkoblinger

En gearkobling består af to stålnav med udvendig fortanding, som samles af et stålør med indvendig fortanding. Stålrøret i type FST er delt i to dele, som sammenføjes.

Koblingen har to bevægelige led, hvorfor akselforsætninger opdannes til vinkelfejl, og akslerne beskyttes mod store radialpåvirkninger.

FST er meget kompakt og benyttes til overførsel af meget høje drejningsmomenter. Kraftoverføringen sker stål mod stål, og koblingen kræver derfor smøring.



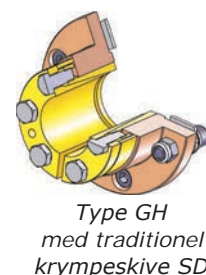
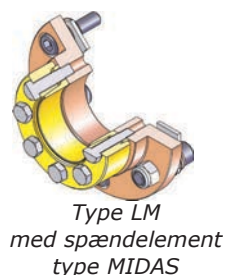
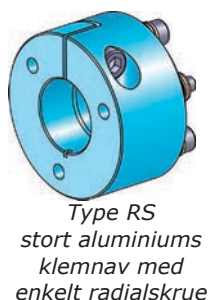
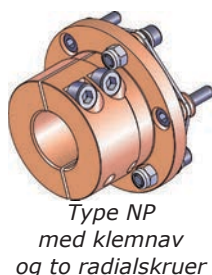
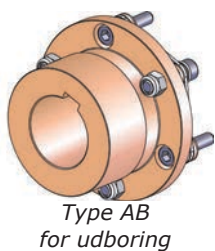
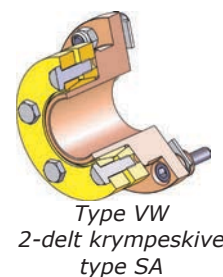
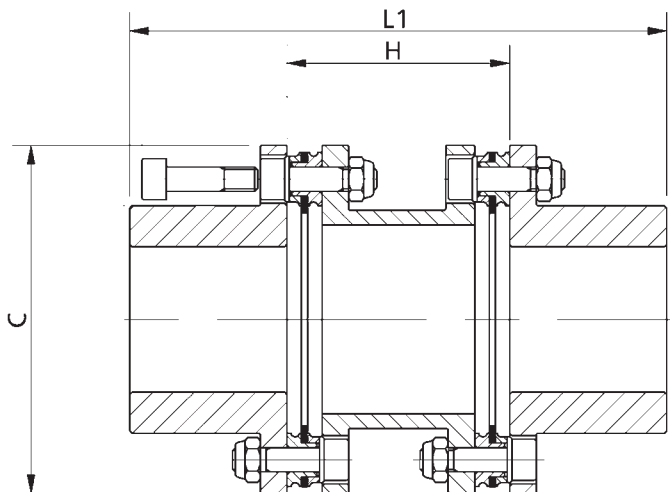
Str.	Drejningsmoment [Nm]	Max. boring [mm]	Max. akselforsætning [mm]	Max. hastighed [rpm]	Yderdiameter E [mm]	Længde L [mm]	Vægt* [kg]
45	1300	45	0,35	5000	111	89	4,10
60	2800	60	0,40	4400	141	103	8,00
75	5000	75	0,50	4000	171	127	14,60
95	10000	95	0,60	3600	210	157	26,10
110	16000	110	0,70	3350	234	185	38,80
130	22000	130	0,90	3100	274	216	59,20
155	32000	155	1,00	2800	312	246	89,40
175	45000	175	1,10	2700	337	278	117,50
195	62000	195	1,20	2550	380	308	167,10
215	84000	215	1,40	2450	405	358	222,40
240	115000	240	1,50	2300	444	388	275,00
275	174000	275	1,70	2150	506	450	413,60

\*) Vægt for komplet kobling, uboret

Temperaturområde  $\div 40 - +90^{\circ}\text{C}$ .  
Tilladelig vinkelafvigelse:  $1,5^{\circ}$   
Nav og flanger i stål.

## Flexsteel stållamelkoblinger fra Compomac

Stållamelkoblinger leveres normalt i spacerudførelse, dvs. bestående af to koblingsnav, to lamelpakker og et mellemstykke (spacer). Herved opnås en dobbelt kardanisk kobling.



Str.	Lamelpakke Drejningsmo- ment		Koblingsnav maks. udboring Nav type							Spacere (mellemstykker) Samlet byggelængde (ved DBSE) Målgivelse L1/H				L*	Udv. Ø C
	Type F Nm	Type L Nm	AB mm	GH mm	LM1 mm	LM2 mm	NP mm	RS mm	VW mm	mm	mm	mm	mm		
40	18		16				15			50/16	60/26				40
53	90		22				19			79/30	92/43				53
56	90							30							62
72	170	230	35		20	30	25			110/31	139/60	179/100	219/140	0,2	70,5
73	170							40							81
89	320	420	45		30	42	35			128/38	160/70	190/100	230/140	0,4	88
93	320							60							100
118	750	1050	60		50	60	45			156/46	210/100	250/140	290/180	0,8	116
142	1350	1750	70	75	60		60			175/55	220/100	260/140	300/180	0,4	140,5
168	2400	3000	90	90	60			70		250/100	290/140	330/180			166,5
200	4000	5200	105	100	60			80		320/140	430/180			0,4	198,5
238	6500	11000	120	125				100		390/140	430/180	500/250		2,4	238
295	21000	28000	150	155				130		520/200	570/250			0,4	295
345	36000	46000	180	200				155		624/224	650/250	700/300		0,4	345
Mulige lamelpakker			F-L	F-L	F-L	F-L	F-L	F	F-L	Spacerlængder gælder for navtyperne AB, NP og RS med lamelpakke F. - For øvrige navtyper: Kontakt Brd. Klee					

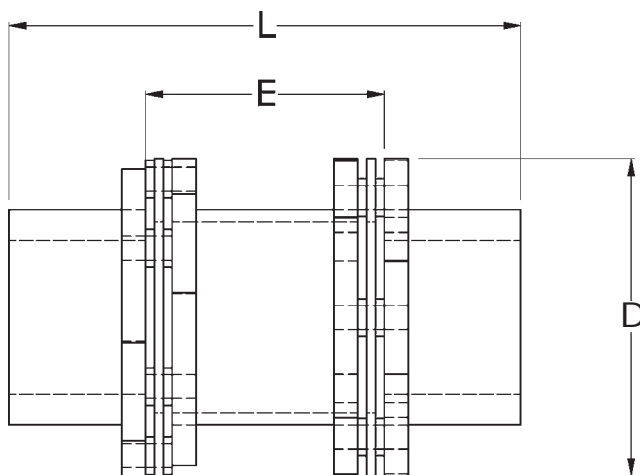
L\* = Tillægslængde ved brug af lamelpakke type L

## Posimin stållamelkoblinger

En stållamel-kobling overfører drejningsmoment via en pakke med adskillige tynde metallameller (plader), som kan bøjes vinkelmæssigt, men ikke i rotationsretningen. Dette giver en fleksibel kobling, som kan kompensere for aksiale, radiale og vinkelmæssige unøjagtigheder i akselopretningen, og som stadig er helt vridningsstiv.

Alle indgående dele er i stål, hvilket giver høje overførbare drejningsmomenter og høje tilladelige temperaturer.

Der er ingen sliddele og derfor ingen vedligeholdelse. Koblingen er i princippet en livstidskobling.



Str.	Nom.mo- ment [Nm]	Max. boring [mm]	Yder- diameter D [mm]	DBSE* E [mm]	Længde L [mm]	Max. hastighed [rpm]
3	80	28	69	50	110	13900
5	110	38	83	60	130	11500
10	150	45	93	70	150	10300
21	360	55	118	86	186	8100
42	500	65	133	106	226	7200
66	900	75	156	126	266	6100
105	1400	80	168	130	280	5700
168	2400	85	186	140	300	5150
260	2900	90	196	160	340	4900
330	4400	100	222	170	370	4300
520	5200	110	237	190	410	4030
660	7700	115	262	200	430	3650
840	8300	125	278	220	470	3450
1200	15000	145	330	250	540	2900
1650	18000	170	365	300	640	2600
2500	28000	200	425	350	750	2250

\*DBSE: Distance Between Shaft Ends 0 Afstand mellem akselender

Viste data er standardudførelser. Andre længder og udførelser forefindes. Kontakt Brd. Klee.

Temperaturområde  $\div 40 - +280^{\circ}\text{C}$ .

Se hele programmet samt aktuelle lagertal på [www.klee.dk](http://www.klee.dk)

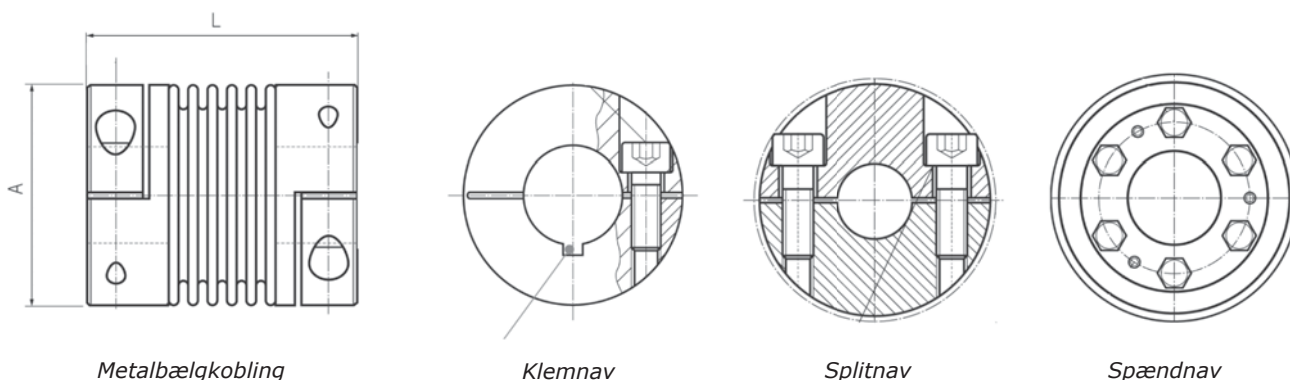
## Metalbælgkoblinger

En metalbælgkobling er en samlet enhed, som består af to nav fastgjort med Loctite® til en metalbælg (kompensator). Koblingen er slørfri, vridningsstiv og meget præcis. Derudover er den fleksibel, vedligeholdelsesfri og har i princippet uendelig lang levetid.

Metalbælg i rustfast stål. Nav i aluminium, stål eller rustfast stål.

Monteres på aksler med klemnav, splitnav eller med spændnav, dvs. med integreret spændelement.

Leveres færdigboret.



Metalbælgkobling

Klemnav

Splitnav

Spændnav

Generelt		Type 2 og 4 Klemnav			Type 2H og 4H Splitnav			Type 5 Spændnav		
Str. Moment [Nm]	Yderdia. A [mm]	Længde L [mm]	Max. omdr. pr. minut [rpm]	Max. boring [mm]	Længde L [mm]	Max. omdr. pr. minut [rpm]	Max. boring [mm]	Længde L [mm]	Max. omdr. pr. minut [rpm]	Max. boring [mm]
0,1	10	25	15000	4	-	-	-	-	-	-
0,5	15,5	21/25/28	15000	8	21/25/28	15000	7	-	-	-
1	15,5	23/26/31	15000	8	23/26/31	15000	8	-	-	-
1,5	20	26/31	15000	10	26/31	15000	10	-	-	-
2	25	32/38/42	15000	14	32/38/42	15000	14	-	-	-
4,5	32,5	41/50	15000	16	41/50	15000	16	-	-	-
10	40,5	47/57	15000	25	47/57	15000	22	-	-	-
18	45	63/71	12800	25	63/71	12800	25	63/71	12800	18
30	56	65/73	10300	30	69/77	10300	30	53/61	10300	20
60	66	79/89	8700	32	83/93	8700	35	62/73	8700	25
80	82	91/102	6900	42	94/106	6900	42	78/90	6900	35
150	82	91/102	6900	42	95/107	6900	42	78/90	6900	35
200	90	101/113	6400	45	105/117	6400	45	78/91	6400	40
300	110	105/116	6000	60	111/125	6000	60	90/102	6000	50
500	122	112/123	5000	70	133/146	5000	65	101/112	5000	55
800	157	168	5000	80	-	-	-	170	3700	70
1400	157	168	5000	80	-	-	-	170	3700	70
3000	157	-	-	-	-	-	-	206	2800	85
5000	208	-	-	-	-	-	-	206	2800	90

Data i tabellen er kun retningsvisende. For eksakte værdier og andre udførelser henvises til [www.klee.dk](http://www.klee.dk)

Temperaturområde rustfast stål ÷ 30 - +120°C.

Tilladelig vinkelafvigelse: Kort model ca. 1°, lang model ca. 2°

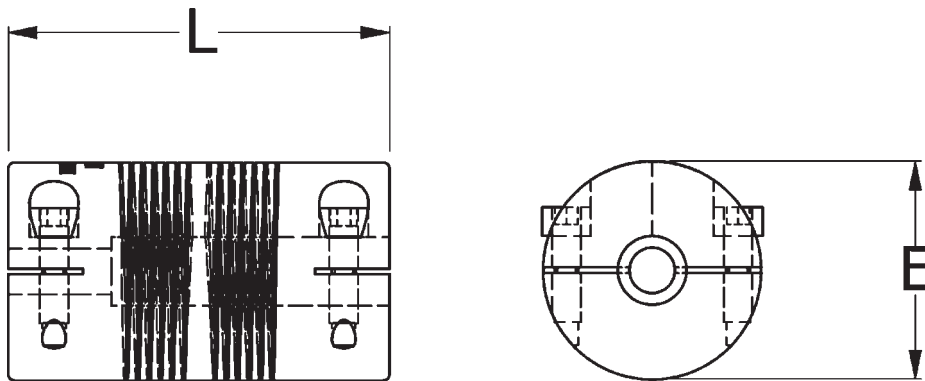


## Multibeam

Multibeam-koblingen er vridningsstiv og slørfri. Der er ingen sliddele og derfor intet vedligehold.

Koblingen er tolerant over for opretningsfejl og tåler store vinkelafvigelse. Er bedst til opgaver i én omdrejningsretning. Fås i rustfast stål, aluminium eller kunststof. Monteres på aksler med låseskruer eller klemnav.

Multibeam leveres færdigboret fra fabrik eller uboret fra Brd. Klee's lager.



Generelt				Rustfast stål		Aluminium	
Str.	Yderdiameter E [mm]	Max. boring [mm]	Max. aksel-forsætning [mm]	Nom. moment [Nm]	Længde L [mm]	Nom. moment [Nm]	Længde L [mm]
09	9,5	4,8	0,12	1,5	20	1	20
13	12,7	6,4	0,17	3	25	2	23
16	15,9	8	0,20	5	25	3,4	25
19	19,1	10	0,25	8	28	5,3	27
25	25,4	12,7	0,38	16	38	10	38
32	31,8	16	0,50	25	57	15	57
38	38,1	19	0,60	36	67	22	67
44	44,5	22	0,80	48	76	30	76
51	50,8	26	0,90	73	95	40	95
57	57,2	30	0,95	102	130	55	130
64	63,5	36	1,00	140	150	75	150

Data i tabellen er kun retningsvisende. For eksakte værdier og andre udførelser henvises til [www.klee.dk](http://www.klee.dk)

Temperaturområde rustfast stål (AISI303) ÷40 - +140°C.

Temperaturområde aluminium (L168) ÷40 - +120°C.

Tilladelig vinkelafvigelse: 3-7° afhængig af størrelse.

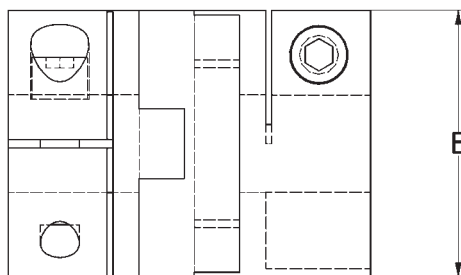
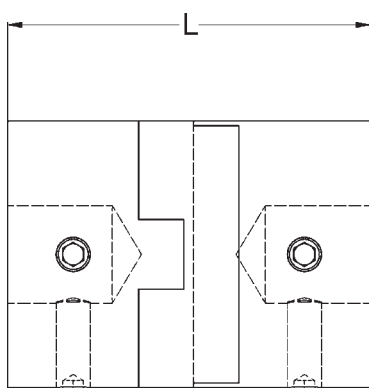
Max. hastighed uden afbalancering: 5000 rpm

## Oldham

Oldham-koblinger er slørfri og vridningsstive koblinger, der er tredelte og består af to nav og et element i hård acetal. Den tredelte udførelse muliggør lagerføring af dele, som hurtigt kan kombineres til en given opgave.

Nav fås uboret, med bundhul eller med gennemgangshul.

Akselmontering med låseskruer eller klemnav.



Generelt					Nav med bundhul		Nav med gennemgangshul	
Str.	Nom. moment [mm]	Max. boring [mm]	Max. aksel- forsætning [mm]	Yder- diameter E [mm]	Længde L [mm]	Ca. vægt [g]	Længde L [mm]	Ca. vægt [g]
06	0,06	3,18	0,1	6,4	12,7	2,5	-	-
09	0,21	5	0,1	9,5	12,7	4	-	-
13	0,5	6,35	0,1	12,7	15,9	11	-	-
19	1,7	8	0,2	19,1	22,0	12	26	13
25	4	12	0,2	25,4	28,4	31	32,4	31
33	9	16	0,2	33,3	42/48	72/86	42/48	67/74
41	17	20	0,25	41,3	50,8	148	50,8	142
50	30	25,4	0,25	50,0	-	-	59,6	208
57	44	30	0,25	57,1	-	-	78	361

For yderligere data og andre udførelser henvises til [www.klee.dk](http://www.klee.dk)

Temperaturområde rustfast stål  $\div 20 - +60^{\circ}\text{C}$ .  
Tilladelig vinkelafvigelse:  $0,5^{\circ}$   
Max. hastighed uden afbalancering: 3000 rpm

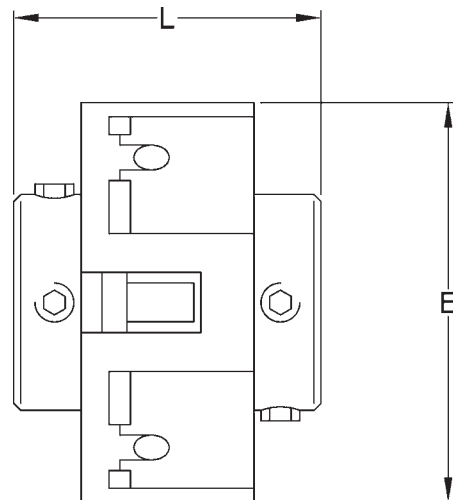
## Uni-Lat koblinger

Uni-Lat koblinger er slørfri og vridningsstive. De kan optage store vinkelfejl/akselforsætninger på op til 10° / 1 mm.

Uni-Lat er aksial stiv og kan derfor bruges til lettere skubbe- og trækkeopgaver.

Koblingen leveres færdigboret fra fabrik.

Monteres på aksel med låseskruer eller klemnav.



Str.	Generelt			Nav med låseskruer		Klemnav	
	Nom. moment [mm]	Længde L [mm]	Yder-diameter E [mm]	Max. udboring [mm]	Ca. vægt [g]	Max. udboring [mm]	Ca. vægt [g]
18	0,3	19,1	18	6,35	7	6,35	11
27	1,7	25,4	28	8	16	10	26
34	2,5	30,7	33,7	12,7	17	10	20
41	3,5	38,1	41,4	16	30	12,7	40
70	12	74,0	69	22	189	22	189

Temperaturområde ÷40 - +60°C.  
Max. hastighed: 3000 rpm

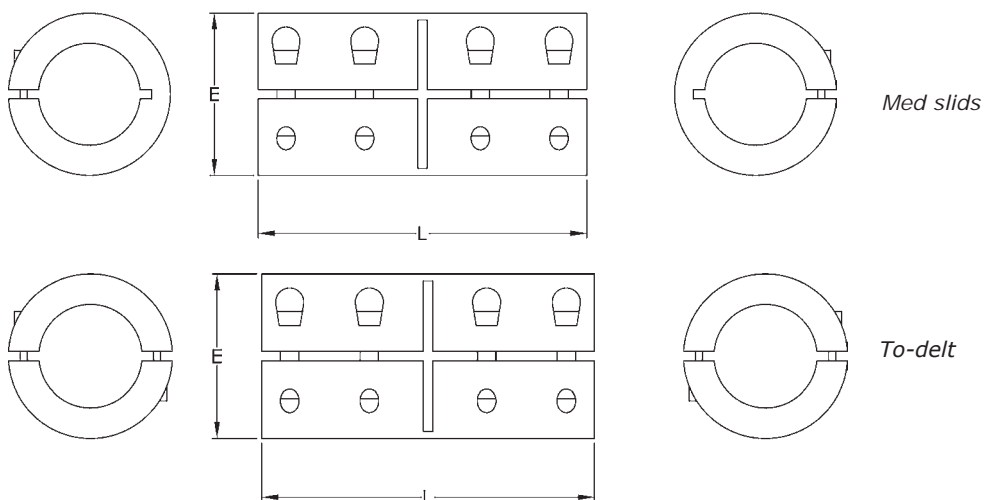
## Faste koblinger

Faste klemkoblinger samler to lige tykke aksler. Koblingerne er vridningsstive og slørfri, men har ingen fleksibilitet.

Fås i slidset og to-delt udførelse. Den to-delte kan monteres og demonteres uden at flytte akslerne.

Fås i stål eller rustfast stål.

Kan leveres med not på forlangende.



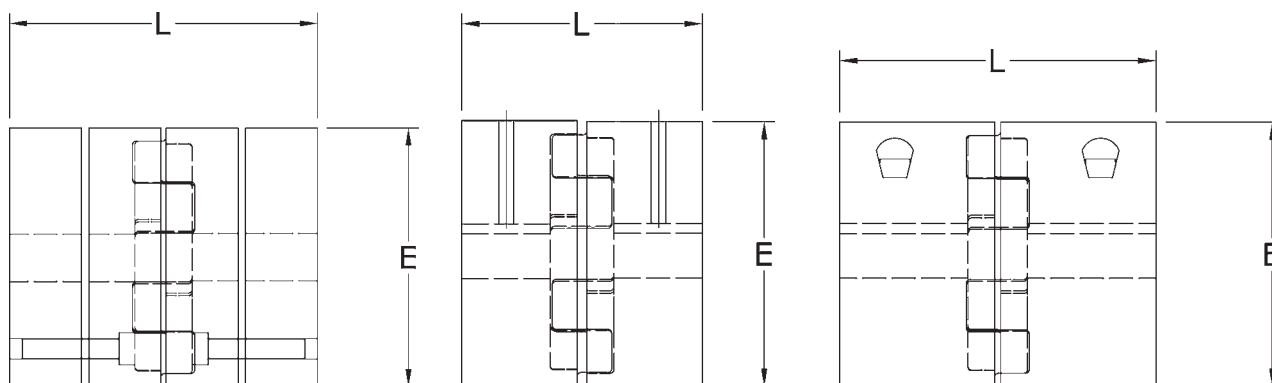
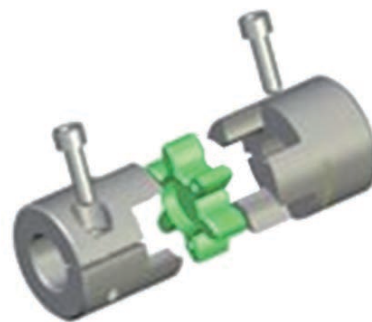
Str.	Boring [mm]	M2 maks. stål NM	M2 maks. rustfast NM	E [mm]	L [mm]	Skruer
6	6	30	25	18	30	M3x8
8	8	50	40	24	35	M3x10
10	10	100	90	29	45	M4x12
12	12	100	90	29	45	M4x12
14	14	190	160	34	50	M5x16
15	15	190	160	34	50	M5x16
16	16	190	160	35	50	M5x16
20	20	350	300	42	65	M6x16
25	25	350	325	45	75	M6x16
30	30	475	400	53	83	M6x18
35	35	1100	925	67	95	M8x25
40	40	1325	1100	77	108	M8x25
50	50	2750	1875	85	125	M10x25

## Klonex ES

Klonex ES er en elastisk kobling, som optager opretningsfejl og dæmper vibrationer og stød. Elastomer-element i "oversize" medfører slørfri kraftoverførsel.

Montering af nav på aksler med klemnav eller spændnav tilsikrer slørfrihed. Nav kan også fås med udboring (H7) og not + låseskrue. (Str. 7 og 9 er uden not og med to pinolskruer forsat 120°).

Klonex ES er meget kompakt og overfører store drejningsmomenter i forhold til sine ydre dimensioner\*. Klonex ES har lav vægt og er derfor velegnet til stor acceleration med f.eks. servomotor.



Generelt					Klemnav udførelse			Spændnav udførelse		
Str.	Mn * 92 Sh.A Gul [Nm]	Mn * 98 Sh.A Rød [Nm]	Yder- diameter E [mm]	Længde L M/A [mm]	Max. udboring [mm]	Max. hastighed [rpm]	Ca. vægt ** [kg]	Max. udboring [mm]	Max. hastighed [rpm]	Ca. vægt ** [kg]
7	1,2	2	14	22	7	40000	0,008	-	-	-
9	3	5	20	30	9	28000	0,017	-	-	-
14	7,5	12,5	30	35/50	15	19000	0,040	14	28000	0,11
19/24	10	17	40	66	20	14000	0,15	20	21000	0,28
24/28	35	60	55	78	28	10600	0,35	28	15500	0,63
28/38	95	160	65	90	35	8500	0,55	38	13200	1,0
38/45	190	325	80	114	45	7100	1,0	45	10500	2,0
42	265	450	95	126	45	6000	3,9	50	9000	5,0
48	310	525	105	140	55	5600	6,0	60	8000	6,8
55	410	685	120	160	70	5000	8,5	65	6300	10,0
65	900	1040	135	185	80	4600	11,0	70	5600	14,0

\*) Max. overførbart moment for koblinger med klemnav er afhængigt af akseltykkelse og kan være mindre end det angivne.

\*\*\*) Ca. vægt af komplet kobling med middel boring.

Tilladelig vinkelafvigelse: Ca. 1°  
Temperaturområde ÷30 - +90°C.

Materiale: Trykstøbt højstyrke-aluminium op til str. 38/45, herefter stål.

Se hele programmet samt aktuelle lagertal på [www.klee.dk](http://www.klee.dk)



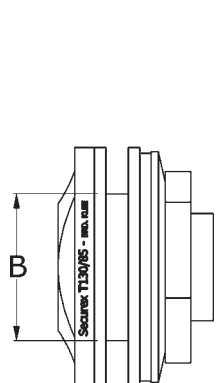
## SECUREX Skridnav

Et skridnav er et simpelt prisgunstigt element til at beskytte maskiner og omgivelser mod pludselig opstået overbelastning. Det består af et nav med to friktionslameller, som af en tallerkenfjeder og en spændemøtrik presses mod siden af et transmissions-element f.eks. et pladekædehjul.

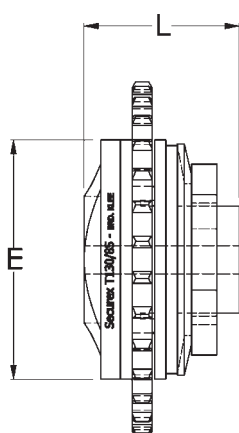
Drejningsmomentet overføres således via friktion, og i tilfælde af overbelastning "skrider" kædehjulet i forhold til navet.

Skridnavet kan bygges til en in-line skridkobling ved at samle skridnavet og pladekædehjulet med et andet kædehjul ved hjælp af en duplex kæde.

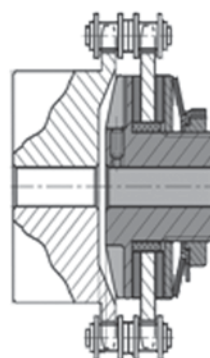
Skridnavet fungerer bedst ved lave hastigheder og sjældne belastninger.



Skridnav



Skridnav med pladekædehjul



Skridnavkobling via duplexkæde

Type	Max. drejningsmoment [Nm]	Yderdiameter E [mm]	Antal tallerkenfjedre [stk]	Længde L [mm]	Max. boring [mm]	Max. bredde [mm]	Udboring af transmissions-element B [mm] [F8]
T 5/30	5	30	1	31	11	6	21
T 10/30	10	30	2	31	11	6	21
T 15/40	15	40	1	28	14	7	26
T 28/40	28	40	2	28	14	7	26
T 40/40	40	40	3	28	14	7	26
T 30/45	30	45	1	33	20	8	35
T 55/45	55	45	2	33	20	8	35
T 70/45	70	45	3	33	20	8	35
T 70/65	70	65	1	50	22	13	45
T 120/65	120	65	2	50	22	13	45
T 130/85	130	85	1	55	30	15	52
T 240/85	240	85	2	55	30	15	52
T 190/95	190	95	1	55	30	15	52
T 340/95	340	95	2	66	35	15	60
T 350/120	350	120	1	77	45	20	73
T 650/120	650	120	2	77	45	20	73
T 650/140	650	140	1	86	60	20	90
T 1200/140	1200	140	2	86	60	20	90
T 1000/170	1000	170	1	93	65	20	100
T 1800/170	1800	170	2	93	65	20	100

Større modeller på forespørgsel.

Se hele programmet samt aktuelle lagertal på [www.klee.dk](http://www.klee.dk)

## Safeguard sikkerhedskoblinger

En sikkerhedskobling er et præcist hurtigt reagerende element til at beskytte maskiner og omgivelser mod pludselige overbelastninger. Safeguard har en præcis indstilling af udkoblingsmomentet og en høj gentagelsesnøjagtighed for udkobling.

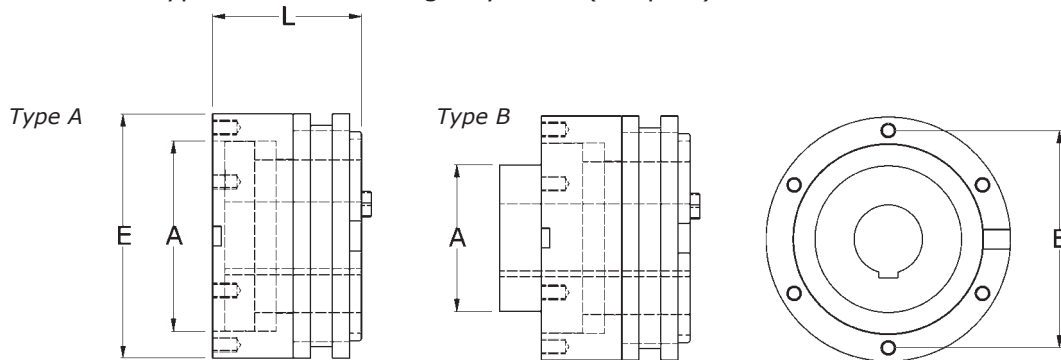
Ved udkobling pga. overbelastning fås en lille bevægelse af navet, som kan bruges til at aktivere en mikroswitch, som kan stoppe motoren, tænde den røde lampe etc. Herefter er forbindelsen mellem den aksel navet sidder på og det monterede transmissionselement afbrudt, indtil der genindkobles.

Sikkerhedsnavets to dele roterer i forhold til hinanden over et leje, hvor overførte kræfter og slitage er minimal.



Funktionsprincipper: Der kan vælges mellem automatisk genindkobling efter ca. 60 grader (Standard); automatisk genindkobling efter 360 grader (Synkron), eller fuld frikobling og manuel genindkobling (Rota-free). Andre funktionsprincipper, udførelser og størrelser på forespørgsel.

Byggeformer: Type A med indvendig styrerecess (hunpart)  
Type B med udvendigt styrenav (hanpart)



Str.	Fjeder-type	Moment-område [Nm]	Udboring [mm]	Yderdiameter E [mm]	Længde (type A) L [mm]	Længde (type B) L [mm]	Boltehuller Delecirkel B [mm]	Styrerecess (type A) A [mm] [G7]	Styrerecess (type B) A [mm] [h6]	Bevægelse for switch [mm]
20	S M L LL	3-5 5-10 10-20 20-40	7-20	55	38,5	51	48	41	38	1,4
25	S M L LL	6-12 12-25 25-55 55-100	10-25	82	52	70	70	60	50	2,3
35	S M L LL	12-25 25-50 50-120 120-200	14-35	100	61	78	89	78	60	2,4
45	S M L LL	25-50 50-100 100-250 200-450	18-45	120	78	96	105	90,5	80	2,7
55	S M L LL	50-100 100-200 200-500 400-1000	24-55	146	100	124,5	125	105	100	3,7
65	S M L LL	85-250 230-600 300-1000 600-2000	30-65	176	113,5	140	155	120,5	120	4,6

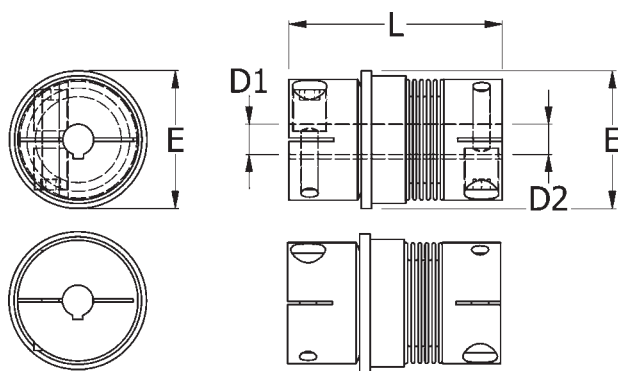
## BKK sikkerhedskobling

BKK består af et sikkerhedsnav, som er indbygget i en metalbælgkobling. Dette giver en slørfri og vridningsstiv sikkerhedskobling, som forbinder to aksler, kompenserer for unøjagtigheder på akselopretningen og tilsikrer, der ikke overføres større drejningsmoment end det forudindstillede i koblingen.

I tilfælde af overbelastning slår koblingen fra og dens to nav roterer frit i forhold til hinanden over et leje.

Ved udkobling fås en lille bevægelse, som kan bruges til at aktivere en mikroswitch, som igen kan slukke motoren, tænde alarmen etc. Koblingen vil forsøge at genindkoble. Dette vil først lykkes, når overbelastningen er fjernet.

Der kan vælges mellem genindkobling efter ca. 60 grader (Multiposition) eller efter 360 grader (Synkron).



Str.	Fjeder-type	Moment-område [Nm]	Udboring D1 [mm]	Udboring D2 [mm]	Max. yderdiameter E [mm]	Mulige længder L [mm]	Bevægelse for switch [mm]	Max. hastighed [rpm]	Ca. vægt [kg]
2	1 2	0,2-1,5 0,5-2	3-14	3-11	29	46/52/56	0,7	13.200	0,08
4,5	1 2	1-3 3-6	6-16	6-13	42	57/65	0,7	12.300	0,16
7	1 2	1-4 3-7	6-25	6-20	49	65/75	0,7	11.690	0,25
10	1 2	3-7 5-10	6-25	6-20	49	65/75	0,7	11.690	0,25
30	1 2	5-15 10-30	10-30	10-26	64	85/94	1,2	9.540	0,77
60	1 2	12-35 20-60	12-32	12-31	79	105/115	1,2	8.180	1,34
80	1 2	15-40 30-80	14-42	14-38	94	113/125	1,2	6.220	3,52
150	1 2	50-130 65-150	19-42	14-38	94	113/125	2	6.220	3,52
200	1 2	30-90 80-200	22-45	22-45	109	125/138	2	5.720	4,45
300	1 2	60-200 150-300	30-60	30-57	119	140/150	2	5.200	6,47
500	1 2	80-250 200-500	35-70	35-62	129	158/170	2	4.470	9,22

Øvrige funktionsprincipper, udførelser og størrelser på forespørgsel

## Spacerkobling

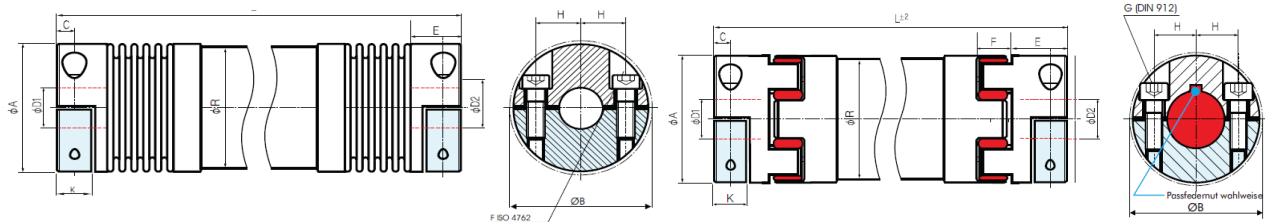
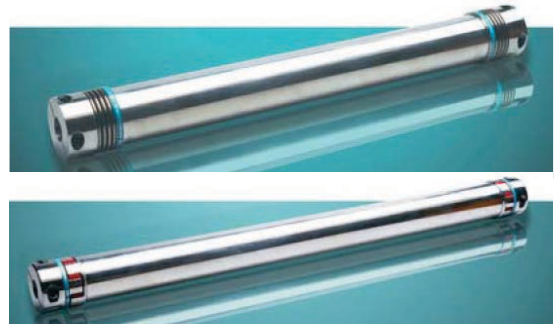
Til sammenkobling af aksler med stor afstand mellem akselenderne.

Kompenserer for fejl på akselopretningen.

Vridningsstiv med metalbølge eller elastisk dæmpende med elastomer koblinger.

Slørfri.

Nem og enkel radialmontering og demontering med splitnav.



### Spacerkobling med metalbølge

Type /Str.	Moment nominelt [Nm]	Boring min.-maks. [mm]	Totallængde min.-maks. ** [mm]	Yderdiameter A [mm]	Navlængde K [mm]
DRB/4,5	4,5	6-16	82-3000	32,5	8,5
DRB/10	10	6-22	96-3000	40,5	9
DRB/18	18	10-25	126-3000	45	13
DRB/30	30	10-30	138-3000	56	17
DRB/60	60	12-32	166-3000	66	21
DRB/150	150	19-42	190-3000	82	23,5
DRB/200	200	22-45	210-3000	90	27
DRB/300	300	24-60	222-3000	110	28
DRB/500	500	35-65	133-3000	122	35,5

\*\*Kan også leveres i kundespecificeret længde.

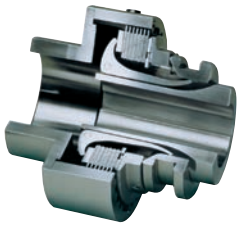
### Spacerkobling med elastomerkobling

Type /Str.	Moment nominelt* [Nm]	Boring min.-maks. [mm]	Totallængde min.-maks. ** [mm]	Yderdiameter A [mm]	Navlængde K [mm]
DRE-14	12,5	4-14	102-3000	30	11
DRE-19	17	8-20	133-3000	40	25
DRE-24	60	10-28	157-3000	55	30
DRE-28	160	14-38	181-3000	65	35
DRE-38	325	18-45	229-3000	80	45
DRE-42	450	22-50	253-3000	95	50
DRE-48	525	22-50	253-3000	95	50

\*Ved de mindste borer er overført drejningsmoment reduceret.

Evt. udføres boringen med not.

\*\*Kan også leveres i kundespecificeret længde.



Ortlinghaus s. 5



Nor-mex s. 6



Tschan S s. 7



HRC s. 8



Klonex s. 9



N-Eupex s. 10



Rupex s. 11



Højelastisk s. 12



Dækkobling s. 13



Buetand s. 14



Gearkobling s. 15



Flexsteel s. 16



Stållamel s. 17



Metalbælg s. 18



Multibeam s. 19



Oldham s. 20



Uni-Lat s. 21



Fast kobling s. 22



Klonex ES s.23



Skridnav s. 24



Sikkerhedskobling s. 25



BKK sikkerhedskobling s. 26



Spacerkobling s. 27

Forhandler:

